



n. 8 Marzo 2010



Inside Toshiba

東芝インサイド



Confidential



Tra poco meno di un mese si chiuderà il nostro Anno Finanziario (31/3): come è ovvio tutta Toshiba Italia è fortemente decisa a consolidare i risultati importanti e positivi che abbiamo conseguito negli ultimi 12 mesi.

Per il nostro mercato il 2009 è stato un anno non facile e sicuramente altalenante nei flussi di vendita. Una cosa è sicuramente certa: per ogni Rivenditore l'impatto del fatturato copie (grande merito al colore) ha dato ottimi ritorni in termini di guadagno, compensando e superando le riduzioni sulla vendita delle macchine. Quindi, anche se non sempre è facile, guardiamo con serenità ai prossimi mesi: la gamma prodotti è in espansione, le opportunità ci sono e conseguentemente anche le occasioni di redditività.

Per ultimo voglio segnalarvi l'articolo di presentazione su TEC Italia: come leggerete, questa filiale italiana di Toshiba Tec si occupa della commercializzazione di un prodotto in grande sviluppo e per tanti versi attiguo alle nostre attività.

Auguro a tutti i nostri Concessionari di scoprire nuove opportunità e un'interessante collaborazione con questa nuova Azienda della grande famiglia Toshiba.

Bruno Amlesu
Presidente

**Vendite 2009 vs 2008
MFP a colori**

Mercato Italia + 2%
TOSHIBA + 16%

***Sempre più
al vertice!***

In questo numero

Editoriale

Soluzioni di stampa per
Barcode e RFID

La nuova serie e-STUDIO
B/N per il segmento 1

Nuovi premi per i nostri
prodotti

Carta Mondri

Campus 2010: continuità nel
rinnovamento

L'angolo dell'assistenza

Notizie Flash da Toshiba in
Italia

Notizie Flash da Toshiba nel
mondo





Soluzioni di stampa per Barcode e RFID



Come ben saprete Toshiba Tec Corporation è stata creata nel 1999 dalla fusione di Tec Corporation e Toshiba Corporation.

La fusione ha portato alla costituzione di uno dei principali gruppi multinazionali, leader nei settori dei sistemi computerizzati, dei sistemi di telecomunicazione, di soluzioni di identificazione automatica (AIDC), di elaborazione documentale e dei prodotti elettrici di consumo.

Le attività della divisione retail in Europa vengono coordinate dalla sede centrale di Bruxelles da cui dipende la filiale italiana **TEC ITALIA** costituita da 29 persone che seguono il canale distributivo italiano, (system integrators, VARs, distributori e rivenditori), per offrire soluzioni di stampa per barcode e RFID, POS, registratori di cassa e bilance elettroniche.

I prodotti commercializzati dai nostri 'cugini' trovano spazio nelle applicazioni industriali, negli svariati settori in cui l'etichettatura dei prodotti si rende necessaria, nella movimentazione dei magazzini, nei trasporti, nelle industrie di abbigliamento... non esiste un prodotto che non abbia almeno un'etichetta! Altri settori e applicazioni particolari di nuova generazione sono le etichette con RFID integrato, utili per la tracciatura o la ricerca documentale.

Nell'anno che sta portando i mercati verso la ripresa, la completezza dell'offerta verso i clienti è importante e potrebbe consentirvi di cogliere nuove opportunità.

Qui di seguito una rapida panoramica sui prodotti trattati dalla filiale italiana.

I Prodotti

STAMPANTI PER ETICHETTE - SERIE PORTATILI

Soluzioni di stampa mobile, per stampare ovunque e senza limiti. Estremamente leggere e poco ingombranti, con possibilità di comunicare via cavo, ad Infrarossi (IrDa) o in radiofrequenza Bluetooth.

STAMPANTI PER ETICHETTE - SERIE OFFICE

Pensate per bassi e medi volumi di stampa. Ideale per le biglietterie ed applicazioni in ambito sanitario (cinema, stadi di calcio, ristoranti, parchi divertimento) dove solitamente lo spazio a disposizione è molto ridotto.

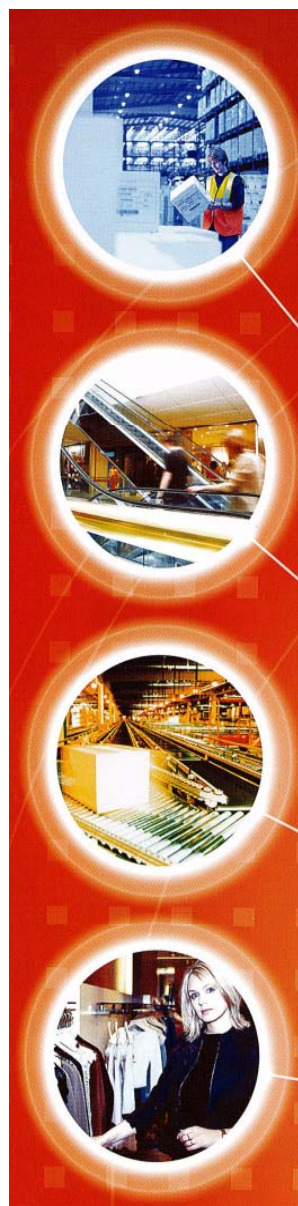
STAMPANTI PER ETICHETTE - SERIE INDUSTRIALI

Ideali per elevati volumi di stampa, trovano applicazioni in tutti quei contesti dove oltre all'affidabilità, occorre anche una maggiore robustezza, velocità e una larghezza di stampa più ampia. Superbe performance nella logistica, distribuzione, produzione, settore chimico e automobilistico.

STAMPANTI RFID

La serie B-SX e B-SA sono RFID-ready, possono stampare e leggere simultaneamente le etichette intelligenti. Entrambe supportano le frequenze HF e UHF.

Tec Italia Srl - via Leonardo da Vinci 39/D - 20094 Corsico - Milano
referimento commerciale: sig. Marini Roberto
Tel. 338 2266744 / 02 48602461 - e-mail: roberto.marini@toshibatec.it





La nuova serie e-STUDIO bianco/nero per il segmento 1

Toshiba lancia sul mercato quattro nuovi sistemi multifunzione di stampa bianco/nero per il segmento 1. Tecnologia, affidabilità, semplicità d'uso, bassi costi di manutenzione fanno di questi prodotti la scelta perfetta per quegli utilizzatori finali alla ricerca di una periferica entry-level.

Vediamo in dettaglio le principali novità introdotte sulla serie.

Le neonate e-STUDIO181/211 vantano nuove specifiche tecniche, che vanno a migliorare e a facilitare l'operatività quotidiana.



Completano la configurazione dei sistemi e-STUDIO181/211 il nuovo ADF, il secondo cassetto e il mobiletto. La memoria opzionale GC-1240, invece, va a migliorare la capacità (fino a 290 fogli in A4) di acquisizione dei documenti per la fascicolazione elettronica.



I sistemi e-STUDIO182/212 offrono avanzate funzioni di stampa, scansione e fax in rete per incontrare qualunque esigenza aziendale e la perfetta compatibilità con i sistemi operativi più recenti.

Ecco le nuove caratteristiche tecniche principali.

Velocità **18/21 ppm** per la produzione di stampe e copie ancora più veloci!

Funzioni di **stampa, scansione e fax, sia in locale che in rete**, immediatamente compatibili con i sistemi operativi più recenti (**Windows7/Server 2008/Server 2008 R2 64 bit**)

Nuovo design per una perfetta collocazione in qualunque ambiente d'ufficio!

Blocco macchina se utilizzati toner non originali (nuovi toner con IC-chip e viene visualizzato il messaggio **"TONER NON RICONOSCIUTO"**)

Stampa locale GDI in fronte-retro (con opzione MD-0103 installata) **in modo automatico** per ottimizzare e velocizzare i flussi di lavoro!

Qualità immagine ancora più elevata grazie all'esclusivo processo di digitalizzazione immagine di Toshiba (**nuovi toner con IC-chip**)

e-STUDIO182/212

e-STUDIO181/211 ed e-STUDIO182/212 ereditano una tecnologia affidabile e durevole nel tempo, e grazie ai nuovi IC chip incorporati sulle cartucce toner i sistemi sono ancora più sicuri e inattaccabili dal mercato dei consumabili compatibili e non originali!

Scaricate da PartnerNet il materiale del lancio commerciale (depliant, listini al pubblico e presentazione prodotto) da allegare alle vostre proposte commerciali !



Continuano i premi per la gamma b/n 25-85 ppm

Ancora una volta l'eccellenza dei prodotti Toshiba viene riconosciuta dalla società americana BERTL, conferendo i suoi prestigiosi premi **BERTL'S BEST 2009** ai sistemi multifunzione e-STUDIO dalle 25 alle 85 pagine minuto.

In particolare, i laboratori BERTL hanno assegnato le seguenti certificazioni:

e-STUDIO255/305/355/455



**“MIGLIORE GAMMA DI
MULTIFUNZIONE BIANCO E NERO
PER MEDI GRUPPI DI LAVORO”**

e-STUDIO555/655/755/855



**“MIGLIORE GAMMA DI
MULTIFUNZIONE BIANCO E NERO
PER GRANDI GRUPPI DI LAVORO”**



A conferma della qualità e dell'affidabilità di Toshiba, anche i laboratori di ricerca **BLI** premiano il prodotto **e-STUDIO455** con **4,5 stelle** (su 5), ottenendo ottimi risultati durante gli intensivi test grazie all'elevata risoluzione immagine in fase di stampa, all'intuitiva semplicità d'uso e bassi costi di gestione, alla possibilità di caricare la carta durante un lavoro e di stampare direttamente file PDF/XPS/JPEG da chiavetta USB.

Mostra i tuoi colori con carta Mondi

Vi ricordiamo l'importante partnership tra Toshiba e Mondi Business Paper. Molti di voi si stanno già proponendo ai clienti in maniera professionale utilizzando questo nuovo e importante veicolo di fidelizzazione: la fornitura della carta.

Mondi produce e distribuisce il supporto cartaceo tra i più diffusi nell'ambito della stampa digitale a colori: **COLOR COPY** che nasce dall'acquisizione da parte di Mondi BP del famoso marchio Neusiedler, da sempre punto di riferimento per la stampa a colori, disponibile in diverse grammature e tipologie.

Nei manuali operatori dei nostri prodotti viene indicata Color Copy come supporto ufficiale consigliato per le nostre periferiche.

Non perdetevi l'opportunità e contattate Valeria Marin di Mondi all'indirizzo e-mail valeria.marin@mondigroup.com o al n. 0234538201



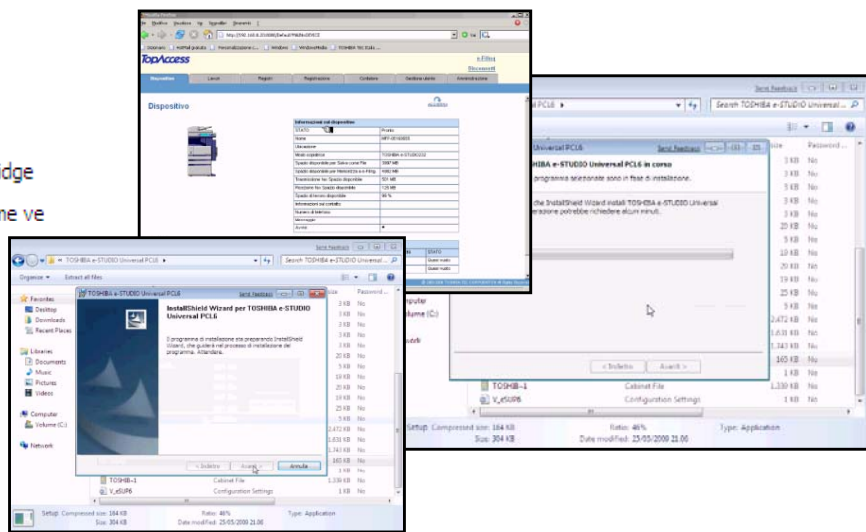
TOSHIBA
Leading Innovation >>>

Come ben saprete, lo scorso Aprile Toshiba ha presentato ESIS (European Service Information System), il portale europeo dedicato all'assistenza tecnica dove è possibile trovare in tempo reale tutti gli aggiornamenti rilasciati dall'Headquarters di TTEC a Tokyo. Nella parte a noi riservata abbiamo sviluppato una sezione denominata

Filmati di auto-istruzione.

In essa sono contenuti 150 filmati riportanti in maniera visiva dettagliate istruzioni tecniche per eseguire configurazioni in rete per l'esecuzione di scansioni, stampe, backup e restore rubriche mail e fax... configurazioni per la posta elettronica e collegamenti a dominio o a Top Access.

- ▼ TIIS
 - ▶ Bollettini Tecnici
 - ▶ Filmati Autoistruzione
 - ▶ Filmati impostazione e-bridge
 - ▶ PPD mac Leopard Snow ultime ve
 - ▶ Tech News



L'utilizzo di questi filmati è semplice e intuitivo. Sono eseguiti in formato .AVI e .MOV, compatibili con la maggior parte degli applicativi video presenti sul mercato come Windows Media Player; VLC e Quick Time Player

Si rivelano essere uno strumento pratico e veloce sia in fase dimostrativa, sia in fase applicativa riproducendo fedelmente gli OS operativi e il Top Access dei nostri sistemi multifunzione.

Dove trovarli: <http://partnernet.toshibatec-tiis.com>

Driver per Windows 7

Nel mese di Febbraio TTEC ha rilasciato i Client CD contenenti i Drivers per Windows 7 per le seguenti apparecchiature:

e-STUDIO2330c/2820c/3520c/4520c client ver 2.0 da abbinare alla versione macchina firmware ver SYS202

e-STUDIO5520c/6520c client ver2.01 da abbinare alla versione macchina firmware SYS 202

e-STUDIO455 series client ver 2.0 da abbinare alla versione SYS 200

e-STUDIO166/167/206/207 Viewer ver 103.



PPD Mac Leopard Snow

Sono disponibili i file PPD per l'ultimo sistema operativo della Apple, Leopard Snow. I file pubblicati sono per la serie e-STUDIO2330c, e-STUDIO5520c, e-STUDIO255/455/855, e-STUDIO2500c, e-STUDIO281c e sono reperibili al Link ESIS di PartnerPortal nella cartella TIIS.

Per ogni ulteriore informazione potete contattare il servizio HotLine o inserire una richiesta tecnica all'indirizzo <https://csc.toshibatectgis.com>





CAMPUS 2010 Continuità nel rinnovamento

Dopo il successo della 1^a fase di CAMPUS che, con i suoi 40 corsi, ha visto la presenza di oltre 230 partecipanti, è tempo di continuare nel percorso di formazione e organizzazione con la rinnovata formula di: CAMPUS 2010.

L'obiettivo di CAMPUS 2010 è quello di supportare e di aiutare la rete di vendita a migliorare le vendite attraverso meccanismi di controllo e analisi, sia delle attività che dello stato del mercato in termini di parco installato (MIF) e di Clienti.

CAMPUS 2010 vuole essere una guida pratica su come sviluppare questi strumenti di conoscenza, analisi e controllo attraverso un percorso di formazione impostato su due livelli paralleli:

- Un Metodo per organizzare e gestire le opportunità commerciali (Area Organizzazione Vendite)
- Un Metodo per acquisire la padronanza dei prodotti tramite un approccio pratico basato sulla Dimostrazione del Prodotto (Area Prodotti)

I titoli dei corsi di CAMPUS 2010

AREA ORGANIZZAZIONE COMMERCIALE

ORGANIZZARE IL DATA-BASE: Come Organizzare e Gestire un D-Base e la Relazione con il Cliente Finale. (1gg)

Certificare il parco clienti, definire il valore e la potenzialità del cliente in base a dati oggettivi e costruire, in base ai parametri ricavati, azioni mirate e personalizzate, acquisire le conoscenze, i metodi e gli strumenti per gestire e valutare il risultato delle azioni di marketing come telemarketing, demo prodotti, ecc.

Rivolto a Titolari e Responsabili Vendite

GESTIRE E ANALIZZARE LE OPPORTUNITA' DI VENDITA: Come Gestire, Tracciare e Analizzare le Trattative della Forza Vendita (1gg)

Acquisire un metodo di lavoro efficace per soddisfare le esigenze del cliente finale, creare le condizioni perché continui ad acquistare i nostri prodotti e servizi (fidelizzazione), mantenere il controllo costante delle trattative aperte dalla propria forza vendita tramite un'applicazione SW, sviluppando l'attitudine ad analizzare e lavorare con dati oggettivi

Rivolto a Titolari e Responsabili Vendite





AREA PRODOTTI

CONOSCERE LA GAMMA e-STUDIO DI TOSHIBA: Sapere dimostrare in modo completo e professionale la tecnologia e-BRIDGE (1gg)

Conoscere la MFP e le sue funzioni a Valore come la Stampa e la Scansione acquisendo gli argomenti fondamentali per saper motivare in fase di trattativa i vantaggi e i benefici e **saper condurre una dimostrazione in modo completo ed esauriente.**

Rivolto a Venditori Junior e Venditori Senior che abbiano fatto esperienza con prodotti di altri Brand

IL COLORE NEGLI UFFICI : Dare valore aggiunto e dimostrare in modo completo e professionale i sistemi multifunzione a colori (1gg)

Acquisire le conoscenze di base sulla teoria del colore. Conoscere in modo approfondito i vantaggi, i campi di impiego e le differenze tra i modelli di diversa tecnologia per generare una proposta conforme alle reali esigenze del cliente. **Saper condurre una dimostrazione in modo completo ed esauriente** con le applicazioni e le funzioni più comuni normalmente usate nel modo colore per l'ufficio.

Apprendere il metodo per calcolare un progetto a costo pagina e acquisire pratica con lo strumento di calcolo

Rivolto a Venditori Senior con esperienza su MFP Toshiba

LE SOLUZIONI e-BRIDGE: Il valore delle soluzioni Toshiba per la Gestione Documentale (1gg)

E-BRIDGE Re-Rite: applicazione OCR per l'archiviazione documentale per la piccola/media impresa.

ID GATE TCM2-T: soluzione per la media/grande impresa che permette il controllo dell'utilizzo degli MFP attraverso un lettore di schede senza contatti (RFID).

GESPAGE-T: l'abbinamento di questo software con ID-GATE consente di monitorare, gestire e calcolare con la massima precisione i costi di produzione dei documenti di un'azienda nella totale sicurezza e riservatezza per le informazioni prodotte. Comprende la funzione di stampa "follow me" per stampare i documenti con qualsiasi periferica abilitata.

Rivolto a Venditori Senior con esperienza su MFP Toshiba

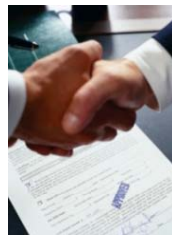
IL COLORE PROFESSIONALE: Gestire la vendita ed il postvendita di MFP a colori professionali (2gg + 1gg)

Essere professionisti della vendita nel mondo del colore professionale approfondendo le problematiche connesse alla stampa dagli Applicativi Grafici

La gestione del colore attraverso i Profili ICC, gli strumenti di misura e l'importanza di una corretta calibrazione. (2gg)

Conoscere la gamma e le applicazioni degli MFP Toshiba e-STUDIO Color Pro, il controller EFI e le sue applicazioni SW, i benefici ed **apprendere come condurre una dimostrazione esauriente e completa**

Rivolto a Venditori Senior con esperienza su MFP Toshiba





Toshiba aggiorna la famiglia professionale Tecra

Le performance dei nuovi Tecra A11, Tecra S11 e Tecra M11 sono pensate per le esigenze business

Toshiba Computer Systems, presenta tre nuovi notebook business: Tecra A11 (desktop replacement), Tecra S11 (workstation desktop replacement) e Tecra M11 (workstation mobile).



Toshiba rinnova anche le serie di notebook professionali, in vista della ripresa della spesa IT in Europa

Toshiba ha riscontrato che il mercato dei notebook business è in continua evoluzione negli ultimi mesi.



Toshiba presenta il nuovo Satellite U500 con schermo Touch

Toshiba migliora ulteriormente l'utilizzo dell'ultra-portatile da 13,3" integrando la funzionalità touch screen di Windows 7

**JOURN.E TOUCH
IL PRIMO HOME MULTIMEDIA TABLET**

Da oggi la tua vita in casa sarà più semplice e divertente. Con JOURN.E TOUCH avrai accesso immediato one-touch a tutte le applicazioni preferite dalla tua famiglia – con un solo apparecchio, semplice e portatile.



**POTENZA E TECNOLOGIA
ENTRANO IN COPPIA.**

Tutta l'esperienza e la capacità di innovazione di Toshiba e Ducati si combinano per offrire al pubblico una videocamera digitale Full HD straordinariamente compatta e funzionale.



**TOSHIBA SATELLITE U500
DUCATI EDITION**

Esperienza, innovazione e successo scatenano la potenza unica ed esclusiva del notebook Satellite U500, edizione speciale firmata Ducati – imbattibile per design e performance





...sapevate che

Da sempre Toshiba è impegnata nella salvaguarda dell'ambiente. Nuove iniziative europee ci vedranno protagonisti in progetti di riforestazione e nella partecipazione di progetti di creazione di energia pulita in India, in Cina e in Africa.



La "Visione ambientale 2050" di Toshiba si prefigge una significativa riduzione dell'impatto ambientale dei propri prodotti e dei processi di produzione entro il 2050. In tale ottica, a livello di impianti produttivi, abbiamo dunque adottato un piano volontario di quarta generazione inteso a ridurre sensibilmente l'anidride carbonica emessa dalle nostre fabbriche entro l'anno 2012, in linea con il protocollo di Kyoto. Diversificando le fonti energetiche con l'impiego di pile a combustibile e di energia nucleare ma anche migliorando l'efficienza delle fonti energetiche convenzionali ci prefiggiamo l'obiettivo di ridurre le emissioni di CO₂ di 82 milioni di tonnellate entro l'anno 2025. Analogamente, miglioreremo l'efficienza energetica di tutti i nostri prodotti per ottenere una riduzione di altri 35,7 milioni

di tonnellate di CO₂.

Entro il 2025, ci prefiggiamo una riduzione complessiva di 120 milioni di tonnellate di CO₂, circa il doppio delle emissioni annue di CO₂ di Tokyo.

Al contempo, Toshiba sta lavorando su un progetto per piantare 1,5 milioni di alberi. Toshiba sta anche producendo prodotti in linea con il nuovo indice "Fattore T".

Il "Fattore T" calcola l'impatto ambientale di un prodotto, il suo valore e ne determina la praticità, la facilità di utilizzo e l'attrattiva.

Quanto più è elevato il fattore tanto più il prodotto sarà migliore ed ecocompatibile.



Toshiba offre anche il proprio sostegno materiale e finanziario, partecipando attivamente agli aiuti umanitari in occasioni di catastrofi naturali come tifoni o inondazioni con l'invio di cibo e medicinali. Ha di recente fatto un'importante donazione per la popolazione colpita dal terremoto ad Haiti e supporterà le organizzazioni locali con la fornitura di PC.



Committed to People, Committed to the Future. TOSHIBA





Nel prossimo numero



da non perdere....

Novità nella gamma dei nostri
prodotti

*La chiusura dell'anno fiscale.
I nostri e i vostri risultati!*

Nuovi corsi e promozioni

I vostri casi di successo!

Non si fermano le soluzioni Toshiba:
e-Bridge Re-rite 6.2 e tante altre novità

Il 60° anniversario di TTEC

Comitato di redazione

Stefania Casati

Alessandro Bassani

Marco Maestri

Luigi Giura

Fabio Oggionni

Pierluigi Binda

Marco Fusari

Vanessa Ballotrini

... e tanto altro ancora...